



**QUALITÉ DES VISITEURS
PROFESSIONNELS**

81,3% des exposants évaluent positivement la qualité des visiteurs professionnels sur leur stand.



SUIVI COMMERCIAL POST-SALON

91,7% des exposants prévoient des activités commerciales post-salon positives.

**OBJECTIFS ET NIVEAU
DE RÉALISATION**

(réponses multiples)

Acquisition de nouveaux clients



Gestion de l'image de l'entreprise



Fidélisation des clients



Informations pour les visiteurs professionnels



Présentations des nouveautés



Commandes/Contrats



Recherche de fournisseurs

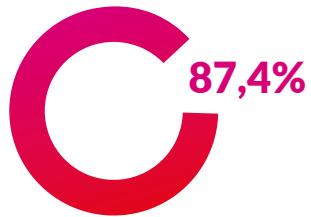


Préparation d'accords commerciaux



Autres objectifs





SUCCÈS COMMERCIAL

87,4% des exposants évaluent le succès commercial de leur participation positivement.

IMPRESSION GÉNÉRALE ET PERSPECTIVES

87,3%

87,3% des exposants ont une impression générale positive de FRUIT LOGISTICA.

88,5%

88,5% des exposants recommanderaient FRUIT LOGISTICA.

90,7%

90,7% des exposants ont l'intention d'exposer à nouveau au prochain FRUIT LOGISTICA.

POINTS FORTS DU SALON

(réponses multiples, nombre de réponses N >= 2,8%)

Fruits frais	46,6%	Machines d'emballage	7,8%	Stockage	4,8%
Légumes frais	32,1%	Technologies et applications numériques	6,2%	Champignons	3,9%
Équipements/Services techniques	13,9%	Fruits et légumes congelés	6,1%	Technologie de serres	3,9%
Emballage	12,0%	Transport/Transbordement	5,9%	Associations/Institutions	3,5%
Pommes de terre	8,9%	Fruits secs/Noix	5,0%	Produits prêts à l'emploi	2,8%

PRÉSENTATION D'INNOVATIONS ET DE NOUVEAUX PRODUITS

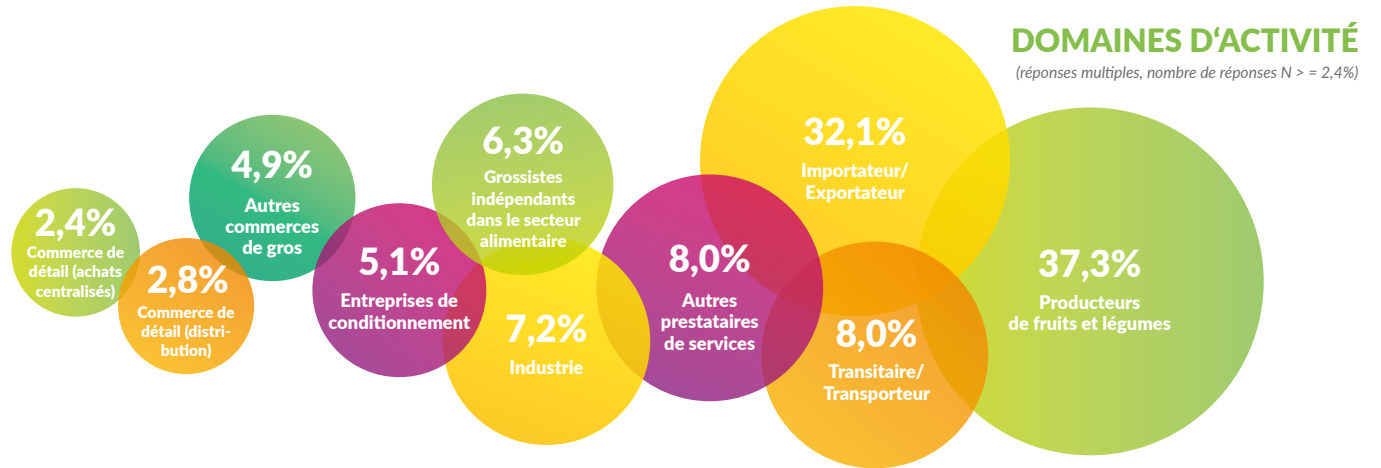


50,8%
approprié

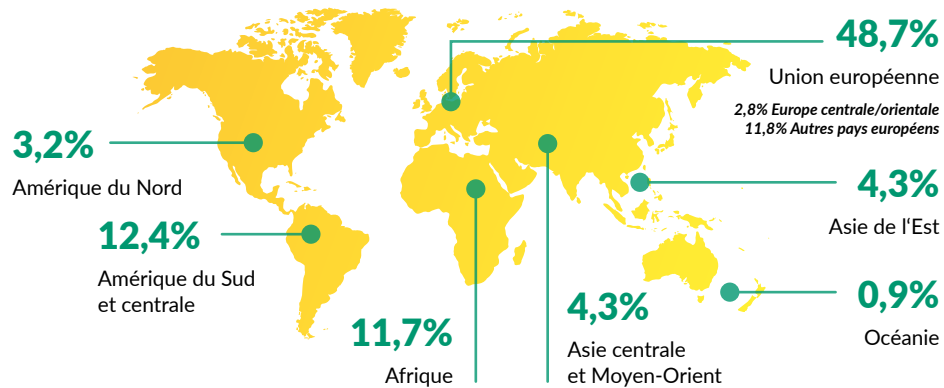


STATUT PROFESSIONNEL

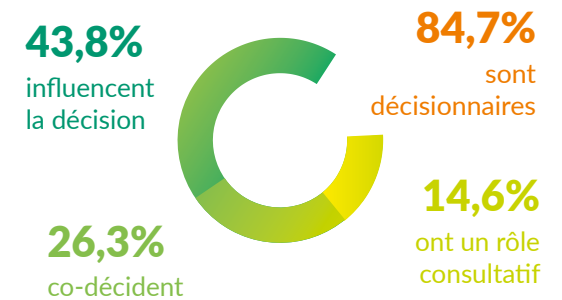
74,5% des visiteurs professionnels occupent un poste de direction*



ORIGINE DES VISITEURS PROFESSIONNELS



POUVOIR DE DÉCISION



Collecté et évalué par Gelszus Messe-Marktforschung GmbH avec certification FKM

*directeur général, associé, membre du conseil de direction, chef de département, chef d'entreprise indépendant, etc.

IMPRESSION GÉNÉRALE

95,1%

95,1% ont une impression générale positive de FRUIT LOGISTICA.

96,0%

96,0% recommanderaient FRUIT LOGISTICA à d'autres personnes.

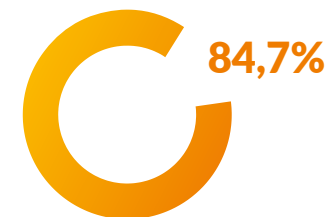
91,2%

91,2% ont l'intention de participer à la prochaine édition de FRUIT LOGISTICA.



GAMME DE PRODUITS

93,1% des visiteurs professionnels évaluent positivement la gamme de produits et services de FRUIT LOGISTICA.



SUCCÈS COMMERCIAL

84,7% des visiteurs professionnels estiment que le succès commercial de leur participation est bon voire très bon.

INTÉRÊT POUR LES PRODUITS PROPOSÉS

(réponses multiples, nombre de réponses N > = 2,3%)

Fruits frais	49,2%	Transport/Transbordement	11,5%	Technologie de serres	7,4%
Légumes frais	32,7%	Machines d'emballage	11,2%	Champignons	7,0%
Emballage	15,5%	Fruits secs/Noix	10,4%	Produits prêts à l'emploi	4,0%
Fruits et légumes surgelés	13,2%	Stockage	9,8%	Gestion des déchets	2,6%
Pommes de terre	11,8%	Marketing/Études de marché	9,2%	Fleurs en libre-service/Plantes en pot	2,3%
Équipements techniques/services	11,7%	Technologies et applications numériques	8,4%		



SUIVI COMMERCIAL POST-SALON

74,5% des visiteurs professionnels s'attendent à des retombées positives du salon.